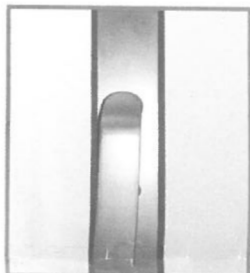


# INSTRUKCJA KONFIGURACJI KLAMKI „UNIWERSALNA”

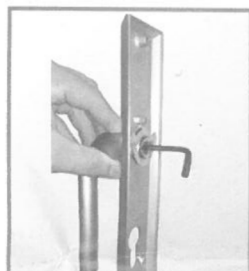
Strona lewa lub prawa

1.



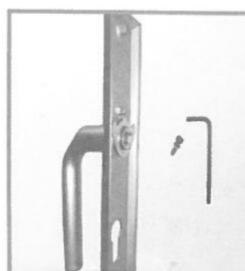
UŁOŻENIE TRANSPORTOWE

2.



ODKRĘCAMY ŚRUBKĘ  
ZA POMOCĄ ZAŁĄCZONEGO  
KLUCZA IMBUSOWEGO

3.



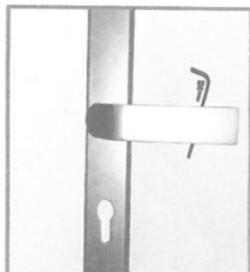
WYJMUJEMY ŚRUBKĘ

4.



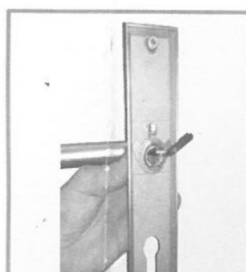
ZDEJMUJEMY KLAMKĘ

5.



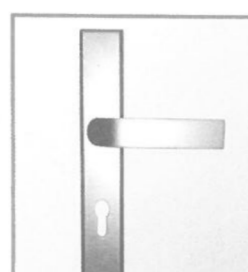
USTAWIAMY JĄ W  
WYMAGANYM KIERUNKU

6.



WKRĘCAMY PONOWNIE  
ŚRUBKĘ W TO SAMO MIEJSCE

7.



GOTOWE